



Light

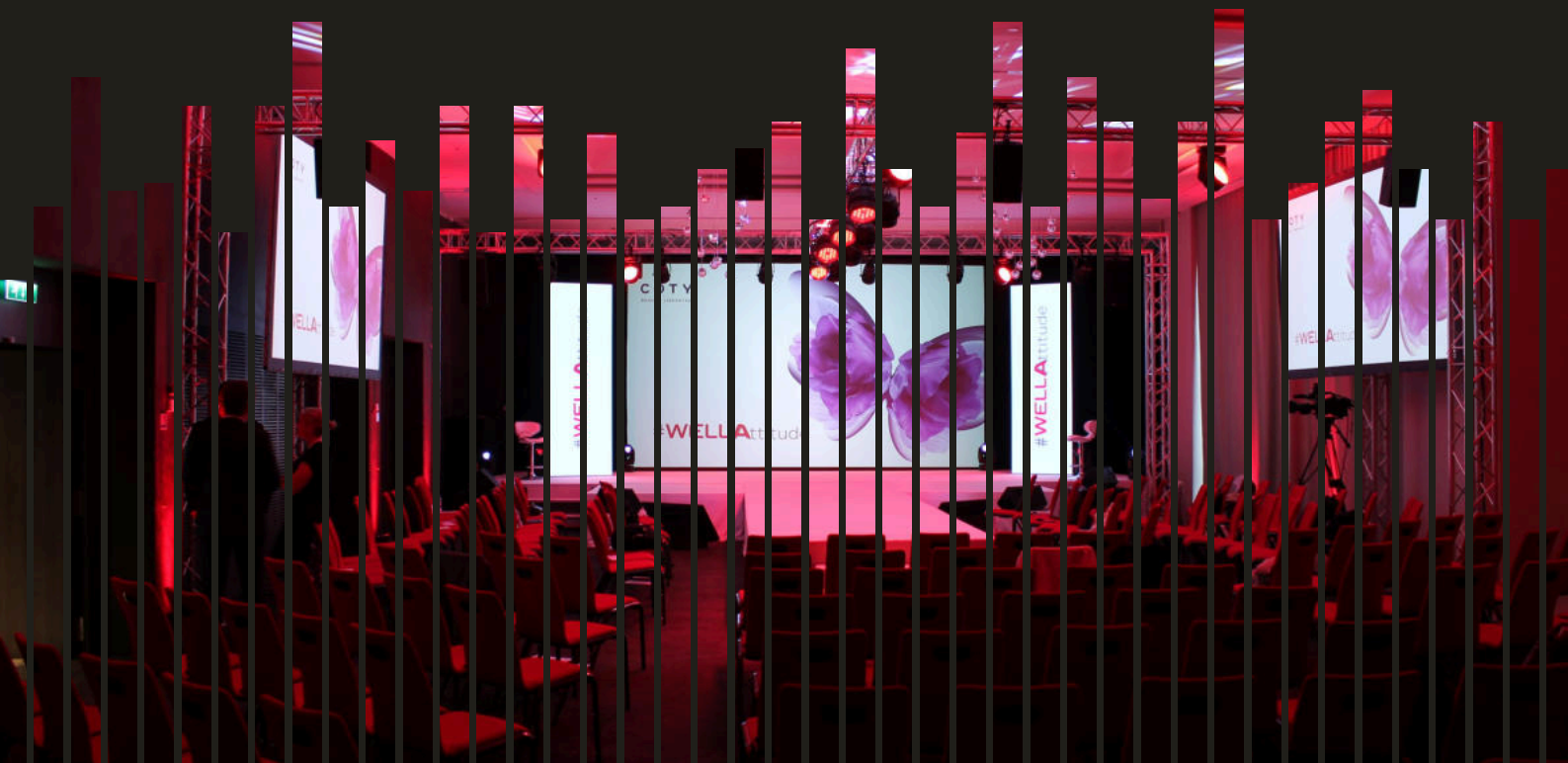
Sound

Truss

Video

Catalogue

Location matériel audiovisuel



Sommaire

SONORISATION	3
01. Enceintes	4
02. Consoles Numériques	4
03. Consoles Analogiques	5
04. Sources	5
05. Microphones	6
06. Microphones HF	7
07. Kit valise guidée	7
08. Ear Monitor	7
09. Intercom	7
10. Informatique	7
11. Câblages & Accessoires Son	7
LUMIÈRE	10
01. Pupitres lumière et périphérique	11
02. Projecteurs asservies	11
03. Projecteurs à Led	11
04. Projecteurs traditionnels	12
05. Projecteurs poursuite	13
06. Blocs de Puissance	13
07. Effets	13
08. Machines à Effets	14
09. Effets Lumière & Décoration	14
10. Distribution électrique	15
11. Câblages & Accessoires Lumière	15
12. Projection de gobo	16
VIDÉO	17
01. Vidéoprojecteurs	18
02. Ecrans de projection	18
03. Murs à Led	18
04. Ecrans Plats & Moniteurs Vidéo	18
05. Caméra	19
06. Sélecteur & Mélangeur Vidéo	19
07. Accessoires Vidéo & régie	19
STRUCTURES	21
01. STRUCTURES	22
02. Levage	22
03. Accessoires et accroches	22
04. Scénique	23
05. Tissu scénique	24
06. Scène couverte	24
07. Tente	24
08. Mobilier	24



Sound



REF	MARQUE	PRODUIT / DESCRIPTION
-----	--------	-----------------------

01. ENCEINTES

Aps

APS	CODA	Enceinte point source, 3 voies passives, 2x10"
APSSUB	CODA	Enceinte de bass, 1x18" 1300W
BUMPERAPSH	CODA	Bumper horizontal pour APS
BUMPERAPSV	CODA	Bumper vertical pour APS
LYREAPS	CODA	Platine d'accroche sur pied pour APS

Amplis/electronique

LINUS14D	CODA	Amplificateur DSP 4x3500W
TRACKLINUS14	CODA	Rack de 3 amplificateur Linus14
A TEC	CODA	Interface 2x AES/EBU avec Linet

Ciray

CIRAY	CODA	Enceinte Line Source 3V 2x8"/3,5"/1,75"
BUMPERCIRAY	CODA	Bumper pour Ciray/Airay/SCV-F/SC2-F
CGA	CODA	Pièce de Stacking CIRAY sur SCV-F/SC2-F
CRLINK	CODA	Adaptateur de liaison 8 CIRAY Max sous SCV
CICOUPLER120	CODA	Kit de directivité 120° pour CIRAY

Enceintes amplifiées

DSR115	YAMAHA	Yamaha DSR115, 15 pouces 1300W
DXR12	YAMAHA	Yamaha DXR12, 12 pouces 1100W
DXR10	YAMAHA	Yamaha DXR10, 10 pouces 1100W
DXS18	YAMAHA	Yamaha Enceinte basse 1xHP18 pouces 1020W
ENCPOR	LDSystem	Enceinte amplifié autonome micro HF main + CD/USB
MAUI5GO	LDSystem	Colonne sur batterie 600W avec mixeur intégré & BTH
MAUI5	LDSystem	Colonne de 600W avec mixeur intégré & BTH
ANNY10	LDSystem	Enceinte sur batterie/bluetooth/2 micros HF
MAUI28G3	LDSystem	Colonne de Sonorisation 2060W/Bluetooth
MAUI28G3MIX	LDSystem	Collonne de Sonorisation 2060W/Bluetooth avec mixeur

Sub

SUBG15	CODA	Enceinte de Sub 1x15", 1200W
SCV-F	CODA	Enceinte de Sub 1x18" Sensor

Série g

G715	CODA	Enceinte 3 voies 15" 1000W 90°x60°
------	------	------------------------------------

Série hops

HOPS 5	CODA	Enceinte point source 300W 5" 100°
HOPS 8	CODA	Enceinte point source 450W 8" 100°
LYREHOPS8	CODA	Lyre de fixation touring pour Hops 8



G715



APS & APSSUB PIED



APS & APSSUB



APS HORIZONTAL



APS VERTICAL



DSR115



CIRAY & SCV-F



CIRAY



DXR12



DXS18



ANNY10



MAUI28G3



SUBG15



SCV-F



LINUS14D



TRACKLINUS14

02. CONSOLES NUMÉRIQUES

QL1	YAMAHA	32 canaux 24 bus 16/8 Local Dante
CL3	YAMAHA	64 canaux 34 bus Dante
CL5	YAMAHA	72 canaux 34 bus Dante



REF	MARQUE	PRODUIT / DESCRIPTION
RI01608	YAMAHA	Rack Dante 16/8
RI03224	YAMAHA	Rack Dante 32/24 dont 8 AES
SQ5	ALLEN & HEAT	48 canaux
SQ6	ALLEN & HEAT	48 canaux
DX168X	ALLEN & HEAT	Rack de scène 16 entrées et 8 sorties
DM3	YAMAHA	Console Numérique Dante 16 Canaux 8 bus
TI01608D2	YAMAHA	Rack Dante 16 entrée et 8 Sortie



QL1



CL3



CL5



RIO3224



SQ5



DX168X



DM3

03. CONSOLES ANALOGIQUES

ZED60-14FX	ALLEN&HEATH	8 voies micros + 2 stéréo + 1 Aux 10Fx
MG10XU	YAMAHA	10 entrées avec multi effet
MG06	YAMAHA	6 entrées
MIX3C		Mix 3 canaux: 1 micro et 2 stéréos



ZED60-14FX

04. SOURCES

Lecteur cd/enregistreur

CDR200	TASCAM	Lecteur/Enregistreur CD/SD/USB/CF avec auto pause
DN300R	DENON	Enregistreur audio SD/USB

Produits dj

CDJ2000NEXUS2	PIONEER	Lecteur CD MP3/USB/SD Pioneer
CDJ3000	PIONEER	Lecteur MP3/USB/SD Pioneer
DJM900NEXUS2	PIONEER	Mixage 4 pistes + Effets
DJMA9	PIONEER	Mixage 4 pistes Effets Bluetooth
DDJ-RX	PIONEER	Contrôleur 4 voies Rekordbox DJ
SUPORDI1		Support pour ordinateur portable
CDJ3000X	PIONEER	Lecteur USB à plat professionnel Pioneer



REF	MARQUE	PRODUIT / DESCRIPTION
-----	--------	-----------------------



CDR200



DN300R



CDJ2000NEXUS2



CDJ3000



DJM900NEXUS2



DJM49



DDJ-RX

05. MICROPHONES

Boîte de direct

DI (BSS)
DI (LA AUDIO)

BSS
LA AUDIO

Boîte direct active AR133
Boîte direct active

Dynamiques

M88
E906
E904
MD421
BETA52
BETA57A
BETA58A
SM57
SM58

AKG
SENNHEISER
SENNHEISER
SENNHEISER
SHURE
SHURE
SHURE
SHURE
SHURE

Micro M88
Micro 906
Micro 904
Micro MD421
Micro Beta52
Micro Beta57A
Micro Beta58A
Micro SM57
Micro SM58

Pied de micro

PIEDMICG
PIEDMICP
BARCOUPMIC
PIEDMICT

K&M
K&M
K&M
GRAVITY

Pied micro avec perchette
Petit pied micro avec perchette
Barre de couple
Pied de micro pour table

Serre tête & cravate

4066
4088
BP894XC
BP892TH
MICCRAVATE
MICCRAVATES

DPA
DPA
AUDIO TECHNICA
AUDIO TECHNICA
AUDIO TECHNICA
SHURE

Serre tête omni beige
Serre tête cardioïde beige
Micro tour d'oreille cardioïde beige
Tour d'oreille omni beige
Micro cravate noir AT831C
Micro cravate noir

Statiques

C535
C414
SE300
C451
E664
BETA91
SM81
SM87
BETA87
BETA98

AKG
AKG
AKG
AKG
SENNHEISER
SHURE
SHURE
SHURE
SHURE
SHURE

Micro C535
Micro C414
Micro SE 300 capsule CK 91
Micro C451 B
Micro E664
Micro plaque Beta 91
Micro SM 81
Micro SM 87
Micro Beta 87
Micro Beta 98

REF	MARQUE	PRODUIT / DESCRIPTION
KM184	NEUMANN	Micro KM 184
AT2031	AUDIO TECHNICA	Micro AT2031



06. MICROPHONES HF

ULXD4Q	SHURE	Récepteur numérique quad Dante
ULXD4DE	SHURE	Récepteur numérique double Dante
ULXD4R	SHURE	Récepteur numérique
ULXD1	SHURE	Émetteur numérique ceinture
ULXD2/BETA58	SHURE	Émetteur numérique main Beta58
ULXD2/SM58	SHURE	Émetteur numérique main SM58
ANTENNEHFO	SHURE	Antenne - Omni 1/2 onde 500 à 1100 Mhz UA860
ANTENNEHFD	SHURE	Antenne - Directionnelle 1/2 onde-470-900 Mhz UA870WB
DISTRIFH	SHURE	Distributeur et Ampli d'antenne - 4 sorties UA844
HFMAINB	SENNHEISER	Ensemble complet avec micro main cardioïde XSW35B
ATONE	AUDIO TECHNICA	Ensemble complet avec micro main



ULXD4R AVEC ULXD2

07. KIT VALISE GUIDÉE

CASQUEVAL	SENNHEISER	Casque pour valise guidée
MICHFVG	SENNHEISER	Micro HF pour valise guidée
EMVALGUID	SENNHEISER	Émetteur pour casque visite guidée

08. EAR MONITOR

PSM900	SHURE	Ear Monitor avec Recepteur/Émetteur/Écouteur
--------	-------	--

09. INTERCOM

GUARDIANPLUS	VOKKERO	Poste d'09. Intercom HF
MAE410	VOKKERO	Casque d'écoute Pro-Audio (1 oreille)



10. INFORMATIQUE

MINIPC	ACER	PC Hybride avec écran tactile logiciel son
ROUTEUR	NETGEAR	Routeur WIFI DUAL BAND
A1LIVE	FOHNN	Boîtier symétriseur stéréo USB vers XLR

11. CÂBLAGES & ACCESSOIRES SON



Stands For Music

REF	MARQUE	PRODUIT / DESCRIPTION
Câblage hp		
CHP1		Câble HP SPEAKON 4 points longueur 1 mètre
CHP5		Câble HP SPEAKON 4 points longueur 5 mètres
CHP10		Câble HP SPEAKON 4 points longueur 10 mètres
CHP10S		Câble SENSOR longueur 10 mètres
CHP15		Câble HP SPEAKON 4 points longueur 15 mètres
CHP20		Câble HP SPEAKON 4 points longueur 20 mètres
CHP20S		Câble SENSOR longueur 20 mètres
CHP30		Câble HP SPEAKON 4 points longueur 30 mètres
CHP810		Câble HP SPEAKON 8 points longueur 10 mètres
CHP820		Câble HP SPEAKON 8 points longueur 20 mètres
BOUCHONSPEAK		Bouchon SPEAKON 4 points
BOUCHONSPEAK8		Bouchon SPEAKON 8 points
INVSPEAK		Inverseur SPEAKON 2+/- vers 1+/-1
BOITIERSPK8		Boîtier SPEAKON 8 vers 4 SPEAKON 4
Câblage réseau		
CRJ45/2		Câble RJ45 cat 5e - 2m
CRJ45/5		Câble RJ45 cat 5e - 5m
CRJ45/10		Câble RJ45 cat 5e - 10m
CRJ45/5ET		Câble RJ45 cat 5e ethercon - 5m
CRJ45/10ET		Câble RJ45 cat 5e ethercon - 10m
CRJ45/20ET		Câble RJ45 cat 5e ethercon - 20m
CRJ45/50ET		Câble RJ45 cat 5e ethercon - 50m
CRJ45/100ET		Câble RJ45 cat 5e ethercon - 100m
IRJ45		Adaptateur Ethernet RJ45 cat S:F
Câblage micro		
MOD1		Câble micro XLR longueur 1 mètre
MOD5		Câble micro XLR longueur 5 mètres
MOD10		Câble micro XLR longueur 10 mètres
MOD15		Câble micro XLR longueur 15 mètres
MOD20		Câble micro XLR longueur 20 mètres
CMJ/JACK		Câble mini jack ST vers JACK
CMJ/RCA		Câble mini jack ST vers RCA
CMJ/XLR		Câble mini jack ST vers XLR ST
CMJ/XLRF		Câble mini jack ST vers XLR ST femelle
CJACKM2		Câble jack 2m
CJACKM3		Câble jack 3m
CJACKM10		Câble jack 10m
YXLR1F/2M		Câble Y 1 XLRF vers 2 XLRM
BIPAIRE15M		Câble micro avec 2 XLR 15m
Multipaire son		
MULTISON12		Sous multi son de 12 ou 8/4 paires 10m
FAISC4/1.5		Faisceaux 4 paires droits 1,5m
FAISC4/30		Faisceaux 4 paires droit 30m
Pieds & accroches d'enceintes		
PIEDENC	K&M	Pied d'enceinte alu noir
PIEDENCB	K&M	Pied d'enceinte pro sur base plate charge 20kg HT 1,80m
PIEDENCM	K&M	Pied d'enceinte à crémaillère
TUBELIASON	K&M	Tube de liaison tête /sub
TUBELIASONFM	GRAVITY	Barre d'extension avec filetage M20 avec manivelle
TUBELIASONF	GRAVITY	Barre d'extension en deux parties avec filetage M20
ADAPT2ENC	K&M	Adaptateur de pieds pour deux enceintes
Pupitre		
PUPITRE		Pupitre de conférence en plexi
PUPITREMIC		Pupitre de conférence en plexi + 2 micros col de cygne



Stands For Music

REF	MARQUE	PRODUIT / DESCRIPTION
-----	--------	-----------------------



CHP5



PIEDENCM



PUITRE



Light



REF	MARQUE	PRODUIT / DESCRIPTION
-----	--------	-----------------------

01. PUPITRES LUMIÈRE ET PÉRIPHÉRIQUE

MPCB	OBSIDIAN	Boitier USB/DMX 2 univers
MPCP	OBSIDIAN	Boitier USB/DMX 2 univers + PC portable
M2GO	OBSIDIAN	Pupitre 8 univers DMX + 1 Ecran tactile
M6	OBSIDIAN	Pupitre 64 univers DMX 2 écrans tactiles
GMA2L	MA LIGHTING	Pupitre 2 écrans tactiles
LS-1	LIGHTSHARK	Pupitre 2 univers DMX, 8 univers en ArtNet
CL6C	OXO	Console lumière 6 canaux + 1 master
MQ70C	CHAMSYS	Pupitre 4 univers DMX

Dmx hf

AIRBOX	STARWAY	Emetteur pour Boxcolor
EMDMXCHAUV	CHAUVET	Emetteur pour les tubes à LED
TRANSDMXL	LUMEN RADIO	Emetteur Lumen Radio 1 Univers
TRANSDMXW	WIRELESS	Emetteur B.Box Flex-1 G4 1 Univers DMX
TRANSDMXW2	WIRELESS	Emetteur/récepteur DMX 2 Univers G6
RECPTDMXW	WIRELESS	Récepteur R-512 Lite G4 1 Univers DMX
RECPTDMXL	LUMEN RADIO	Récepteur DMX 1 Univers

Node/switch, splitter et enregistreur

NETBOXMS	OXO	Node Artnet vers 8 DMX, Node/Merger/Splitter
SPLITDMX6	OXO	Splitter DMX 6 sorties
RECORDERDMX	OXO	Sauvegarde et restitution DMX



M2GO



M6



LS-1



TRANSDMXW2



RECPTDMXL



MQ70C

02. PROJECTEURS ASSERVIÉS

Accessoires lyres

DOMET	NICOLS	Dome extérieur étuit de protection
RAINPRO600		Protection de lyres pour pont

Lyres effets beam

MH4	RUSH MARTIN	Beam 2R
1MBEAM	CHAUVET	Lyre asservie beam LED RGB IP65 Rogue Outcast 1M beam

Lyres effets spot

MK1SPOT	CHAUVET	Lyre spot à LED 350W CMY 2 roues de gobos
AXIOM	MARTIN	440w HRI Spot/Beam/Wash trichromie zoom
GHIBLI	AYRTON	Lyre Spot à Led 600W Couteaux
ENZOWET	STARWAY	Lyre Spot à Led 600W Couteaux IP65

Lyres wash

MK2WASH	CHAUVET	Lyre Wash 12 LED 40W RGBW W-DMX
---------	---------	---------------------------------



MK1SPOT



AXIOM



GHIBLI



ENZOWET



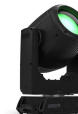
MH4



MK2WASH



RAINPRO600



1MBEAM

03. PROJECTEURS À LED

Accessoires

TOPBOULE	STARWAY	Boule plexi pour projecteur Alcor
----------	---------	-----------------------------------

REF	MARQUE	PRODUIT / DESCRIPTION
TOPTUBE50	STARWAY	tube plexi pour projecteur Alcor
TOPTUBE20	STARWAY	tube plexi pour projecteur Alcor
Barre a led		
DYNAKOLOR	STARWAY	Barre RGBW 9x10w IP65
HALUSTRIP	PROLIGHTS	Bar LED pixel-map 14x3W 2700K
Projecteurs à led		
MINIKOLOR	STARWAY	RGBW 7x3w 16° IP65
SUPERKOLOR	STARWAY	RGBW 7x15w zoom 8°/40° IP65
PUNCHLITE	SHOWLINE	RGBW 18x12w zoom 8°/47° IP65
PARKOLOR200DW	STARWAY	Projecteur LED blanc variable 10°/60° IP65
Projecteurs à led sans fil		
BOXKOLOR	STARWAY	Projecteur RGBWAUV sur batterie DMX sans fil
LIGHTKOLOR	STARWAY	Projecteur RGBA sur batterie + DMX sans fil IP44
TECNOPAR	INNLED	Rampe LED 4x3W Blanc avec Pied sur batterie
PAK	INNLED	Luminaire LED 3x3W-3200K- 25° - Sur batterie
PARBT	CHAUVET	Projecteur RGBWA sur batterie - Bluetooth
WELLFIT	CHAUVET	Projecteur RGBWA sur batterie + DMX sans fil IP65
ALCOR	STARWAY	Projecteur RGBL sur batterie + DMX sans fil IP65
ACTARUS	STARWAY	Projecteur sur batterie RGBL
Spectra	AFX	Tube sur batterie RGBW IP65 DMX



DYNKOLOR



HALUSTRIP



SUPERKOLOR



PUNCHLITE



PARKOLOR200DW



BOXKOLOR



TECNOPAR



WELLFIT



ALCOR



ACTARUS

04. PROJECTEURS TRADITIONNELS

Découpes

DECLIP
PORTEGODEC

CHAUVET
CHAUVET

Découpe à LED 230W 15-30° IP DMX
Porte gobo taille B

Fresnel

FRESNELRGBAL

BRITEQ

Fresnel à LED RGBAL avec Volet DMX

Par

PAR64

DTS

PAR64 1000w

Plans convexes

PCLED

NICOLS

PC à LED Blanc Chaud avec volet DMX

Projecteurs d'ambiance

ACP1001
FL1300DMX
PROJLED50
PROJLED100
PROJLED200
SUNSTRIPACTIV
Freedomstick

ADB
SHOWTEC

NICOLS
STARWAY
CHAUVET

Cycliode 1000w
Blinder 1300w DMX
Projecteur led blanc naturel 50w IP66
Projecteur led blanc naturel 100w IP66
Projecteur led blanc froid 200w IP66
Rampe 10x75w grada/DMX
Reglette tube LED 1,2m IP65 avec rédépant PC

REF	MARQUE	PRODUIT / DESCRIPTION
		    
		<p>PCLED</p> <p>PAR64</p> <p>DECLDIP</p> <p>FL1300DMX</p> <p>PROJLED200</p>

05. PROJECTEURS POURSUITE

KORRIGAN VICTOR	ROBERT JULIAT ROBERT JULIAT	Poursuite 1200w HMI avec pied Poursuite 1800 w HMI avec pied
		
	KORRIGAN	

06. BLOCS DE PUISSANCE

BLOC6x2 BLOC10A	ADB STARWAY	Micropack 6x2 KW 1x10A PC16A
	 	
	BLOC6X2	BLOC10A

07. EFFETS

Boule à facettes

BOULE30
BOULE30m
BOULE50
BOULE100

Boule à facettes sans moteur - diamètre 30cm
Boule à facettes avec moteur - diamètre 30cm
Boule à facettes sans moteur - diamètre 50cm
Boule à facettes sans moteur - diamètre 100cm

Effet disco

SUPERFLY
PARLED
AQUA
GIGBAR2
LASERD
GIGBARMOVEILS

CAMEO

RUSH
CHAUVET

CHAUVET

Projecteur 2-en-1, effet Derby et Strob
Par à Led changement de couleur
Effet Eau 5 couleurs DMX
Barre d'éclairage 4 en 1-2 derby / 2 wash/laser/stob
Laser à diffraction (petit points) vert & rouge
Barre d'éclairage 5en1 : 2 derby/2 Lyres / 2 Wash/ Laser/ Stroboscope

Lumière noire & stroboscopes

STROBLED200
QUASAR
ATOMIC3000
UVLIGHT600
UVWASH

NICOLS
STARWAY
MARTIN
STARWAY
NICOLS

Stroboscope à LED 200W DMX
Projecteur Wash / Strob motorisé IP65
Stroboscope 3000w
Projecteur lumière noire à Led DMX 2 canaux
Projecteur lumière noire à Led DMX 2 canaux

REF	MARQUE	PRODUIT / DESCRIPTION
-----	--------	-----------------------



QUASAR



ATOMIC3000



BOULE50

08. MACHINES À EFFETS

Accessoires et liquide

VENTILATEUR
AF1

MARTIN

Ventilateur 120W 60Cm
Ventilateur DMX

Machine à brouillard

MDGATME
BASE HAZER

MDG
HAZE BASE

Machine à brouillard DMX
Machine à brouillard DMX

Machine à étincelle

VISPART

DJ-POWER

Machine à étincelles, sans fumée, DMX

Machine à effet

LANCONF
MACHINEABULLE
HURRICANE
SNOW500

CHAUVET
CHAUVET
CHAUVET
ANTARI

Lanceur de confettis DMX / avec télécommande HF
Machine à bulles
Machine à bulles & à brouillard
Machine à neige à tête déportée

Machine à fumée

FOG1700
ZR 44
FOG700
GEYSER

CAMEO
MARTIN
ANTARI
CHAUVET

Machine à fumée 1700W débit continue
Machine à fumée
Machine à fumée 700 watt 80m³/minute
Machine à jet de fumée coloré RGB

Machine à fumée lourde

CUMULUS

CHAUVET

Machine à fumée lourde



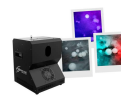
GEYSER



CUMULUS



LANCONF



HURRICANE



SNOW500

09. EFFETS LUMIÈRE & DÉCORATION

Colonne à led

COLLED1
COLLED1.6

Colonne en polyéthylène à Led RGB sur batterie 1m de haut
Colonne en polyéthylène à Led RGB sur batterie 1.60m de haut

Effet déco

BALLUM
BALLUMLED

Airstar

Ballon Lumineux 2000w diamètre 160 avec pied
Ballon Lumineux LED de 130 cm de diam

Guirlandes lumineuses

GUING10
GUING15
GUING20
RIDEAULUCI
TWINKLY1
TWINKLY5

TWINKLY
TWINKLY

Guirlande type guinguette 10m avec ampoules à Led (15w)
Guirlande type guinguette 15m avec ampoules à Led (15w)
Guirlande type guinguette 20m avec ampoules à Led (30w)
Rideau de Lucioles LED Blanc Chaud 2m x 3m de haut
Une guirlande RGBW avec contrôleur
Cinq guirlandes RGBW avec contrôleur

Lumistil

LUMW10M
LUMW20M

Galon Lumineux Blanc Froid à Led 10m
Galon Lumineux Blanc Froid à Led 20m

REF	MARQUE	PRODUIT / DESCRIPTION
-----	--------	-----------------------



BALLUM

10. DISTRIBUTION ÉLECTRIQUE

Armoire & coffret

DISPATCHING
REG32E
REG32
COF32
COF32T-6PCDIF-F
COF63
COF63/232T-6PC

STARWAY
SHOWTEC
SHOWTEC
SHOWTEC
ESL
SHOWTEC
ESL

Bloc 8 interrupteurs
Réglette 32A-400V - sorties 6 PC 16A 240v étanche
Réglette 32A-400V - sorties 6 PC 16A 240v
Armoire 32A-400V - sorties 6 PC 16A 240v + 32A Tétra
Arrivée 32A/Départ 6x16A Mono Diff type F
Armoire 63A-400V - sorties 4 PC 32A Tétra
Armoire 63A-400V - sorties 2 x 32A Tétra + 6x16A Mona

Multipaires lumière

M6/10
M6/20

Multipaire 6 circuits longueur 10 mètres
Multipaire 6 circuits longueur 20 mètres

Passage de câbles

PCG
PC2G
PC3G

Passage de câbles petite section longueur de 2m
Passage de câbles 2 voies longueur de 1 mètre
Passage de câbles 3 voies longueur de 1 mètre

Prolongateur secteur pc 10a-240v

P16M/5
P16M/10
P15M/15
P20M/20
ENROULEURS
DOUBE
MULTI4NE
QUAD
ADAPCEE17M/PC16

Prolongateur PC 10/16A 5 m
Prolongateur PC 10/16A 10 m
Prolongateur PC 10/16A 15 m
Prolongateur PC 10/16A 20 m
Enrouleur 3G1.5 40m
Doublette étanche PC16
Quadruplette PC16 non étanche
Quadruplette étanche PC16
Adaptateur CEE17 male/PC femelle 16A

Prolongateur tetra

P32T/5
P32T/10
P32T/20
P32T/50
P63T/10
P63T/20
ECLAT32A
ECLAT63A

Prolongateur 32A-5 mètres
Prolongateur 32A-10 mètres
Prolongateur 32A-20 mètres
Prolongateur 32A-50 mètres sur touret
Prolongateur 63A-10 mètres
Prolongateur 63A-20 mètres
Eclaté 32A
Eclaté 63A



COF32



P32T-10



P16M-5



M6-10



PC2G

11. CÂBLAGES & ACCESSOIRES LUMIÈRE

Cablage dmx

DMX3/2.5M
DMX3/5M
DMX3/10M

Câble DMX 2,5m 3pts
Câble DMX 5m 3pts
Câble DMX 10m 3pts
Câble DMX 20m 3pts



REF	MARQUE	PRODUIT / DESCRIPTION
DMX3/15M		
DMX3/20M		Câble DMX 20m 3pts
DMX3/45M		Touret DMX 45m 3pts
DMX3/60T		Touret DMX 60m 3pts
DMX5/10M		Câble DMX 10m 5pts

12. PROJECTION DE GOBO

REF	MARQUE	PRODUIT / DESCRIPTION
PROJGOBO	RUSH	Projecteur de gobo à Led + gobo personnalisé
GOBONB		Fabrication de gobo noir & blanc
GOBOPERSOC		Fabrication de gobo couleur



Video

REF	MARQUE	PRODUIT / DESCRIPTION
-----	--------	-----------------------

01. VIDÉOPROJECTEURS

VP3300	BENQ	Vidéo projecteur 3300 lumens
VP5500	PANASONIC	Vidéo projecteur 5500 lumens
VP7000HD	CHRISTIE	Vidéo projecteur HD 7000 lumens LWU701
VP14KHD	CHRISTIE	Vidéo projecteur 14K HD
Accessoires		
SUPVPpt		Support VP avec pied à crémaillère 3m de haut
SUPVPPd		Support VP pour accrocher sur un pont
TOTEMVP		Support pour vidéo projecteur
SHUTTERDMX	WAHLBERG	Shutter pour vidéoprojecteur DMX
Optiques		
OPT1.2/1.8	CHRISTIE	Optique zoom 1.2/1.8 pour vidéo projecteur LWU701
OPT1.7/3	CHRISTIE	Optique zoom 1.7/3 pour video projecteur LWU701
OPT2.8/4.9	CHRISTIE	Optique zoom 2.8/4.9 pour vidéo projecteur LWU701
OPT4.1-6.914K	CHRISTIE	Optique zoom 4.1-6.9 pour video projecteur VP14KHD
OPT0.6714K	CHRISTIE	Optique fixe 0.67 pour vidéo projecteur VP14KHD



VP5500



VP7000HD



VP14KHD



SHUTTERDMX

02. ECRANS DE PROJECTION

ECRAN3x216/9	ORAY	Écran valise 3.45 x 2.03m toile face et rétro cadre alu + pieds
ECRAN4x316/9	STUMPF	Écran valise 4.47 x 2.60m toile face et rétro cadre alu + pieds
ECRANTP	PROJECTA	Écran trépied 16:10 203x127 Blanc Mat
CYCLO8x4.5MR		Cyclorama 8m x 4.5m toile rétro
CYCLO10x3MR		Cyclorama 10m x 3m toile rétro
ACROECRAN		Pièce d'accroche pour écran de projection
FONDVERT	LEDGO	Fond de studio forme L 1.80m H 2.20m

03. MURS À LED

DALLELED3.9	STARWAY	Dalle LED Pitch 3.9mm IP65
VX600	NOVASTAR	Vidéo processeur pour écran LED

04. ECRANS PLATS & MONITEURS VIDÉO

LCD32	LG	Écran LCD 32" (81cm) HDMI, VGA, DVI, Full HD
LCD40	PANASONIC	Écran LCD 40" (102cm) HDMI, VGA, DVI, Full HD
LCD55	SAMSUNG	Écran LCD 55" (140cm) HDMI, VGA, DVI, Full HD
LCD75	SAMSUNG	Écran LCD 75" (190cm) HDMI, VGA, DVI, Full HD

Accessoires

TOTEMLCD4055		Totem pour écran LCD 40/55"
TOTEMLCD75/95		Totem pour écran LCD 75/95"
SUPMONITEUR		Support Moniteur pour retour de scène



ÉCRANS DISPONIBLES AVEC TOTEM

REF	MARQUE	PRODUIT / DESCRIPTION
-----	--------	-----------------------

05. CAMÉRA

CAMERA PATEAU
A71P
KB30
UE150A
RP150
PIEDCAM

PANASONIC
LUMENS
LUMENS
PANASONIC
PANASONIC
MANFROTTO

Caméra 4K avec sortie SDI et enregistrement sur carte SD
Caméra tourelle 4K sortie HDMI et 3G-SDI
Pupitre de pilotage pour caméra tourelle Lumens
Caméra tourelle 4K sortie HDMI/12GSDI/fibre
Pupitre de pilotage pour caméra tourelle panasonic
Trépied pour caméra



CAMERA PATEAU



A71P



KB30



UE150A



RP150

06. SÉLECTEUR & MELANGEUR VIDÉO

ATEMSTUDIOPROHD
ATEMSMINIPRO
VP728
PULSE
AQUILON
PAVLOF
PAVLOFM

BLACKMAGIC
BLACKMAGIC
KRAMER
ANALOGWAY
ANALOGWAY
PERFECT CUE

Mélangeur vidéo HD-8 entrées-3G-SDI/HDMI
Mixeur pour streaming vidéo live - 4 HDMI
Sélecteur entrées 2 VGA, 2HDMI, sortie HDMI/VGA
Sélecteur Video Pulse 2 3G 10 entrées 4 numériques
Melangeur Video 8 entrées configurable, 4 sorties, DANTE
Pavlof HF Perfect Cue pour pilotage Informatique
Télécommande pour pilotage Informatique



ATEMSTUDIOPROHD



ATEMSMINIPRO



AQUILON



PAVLOF

07. ACCESSOIRES VIDÉO & RÉGIE

Cable hdmi

CHDMI2
CHDMI5
CHDMI10
CHDMI15

Cordon HDMI de 2m
Cordon HDMI de 5m
Cordon HDMI de 10m
Cordon HDMI de 15m

Cable sdi

CSDI1
CSDI5
CSDI10
CSDI20
CSDI30
CSDI50
CSDI100

Cable HD-SDI compatible 4K 1m
Cable HD-SDI compatible 4K 5m
Cable HD-SDI compatible 4K 10m
Cable HD-SDI compatible 4K 20m
Cable HD-SDI compatible 4K 30m
Cable HD-SDI compatible 4K 50m
Cable HD-SDI compatible 4K 100m

Câble rj45

CRJ45/50V
CRJ45/10LED
CRJ45/20LED
TOURETRJ45/50LED

Cordon RJ45 CAT6U/UTP-50m utilisation extension vidéo
Cordon RJ45 CAT6U-10m utilisation extension vidéo
Cordon RJ45 CAT6U-20m utilisation extension vidéo
Cordon RJ45 CAT6U-50m utilisation extension vidéo

Distributeur & convertisseur

WEBPRESENTER
WEBPRESENTER HD
CONVUPDOWNHD
DISTHDMI1/4
CONVHDMISDI

BLACKMAGIC
BLACKMAGIC
BLACKMAGIC

KRAMER

Interface web SDI/HDMI vers USB
Interface web SDI / HDMI vers USB
Convertisseur HD UP Down
Distributeur HDMI 1 vers 4 sorties
Convertisseur HDMI vers HD SDI



REF	MARQUE	PRODUIT / DESCRIPTION
CONVSDIHDMI	KRAMER	Convertisseur HD SDI vers HDMI
DISTSDI	BLACKMAGIC	Distributeur 3G/SDI 8 sorties
CONVSDIAUDIO	BLACKMAGIC	Convertisseur HD SDI vers audio
TRANS.RJ45	KRAMER	Kit transmetteur RJ45/VGA (Émetteur + Récepteur)
PARABOLTV		Parabole TV
TERMINALTV		Terminal TNT chaînes gratuite
Enregistreur		
HYPERDECK	BLACKMAGIC	Enregistreur vidéo Hyperdeck studio mini
HYPERDECKHD	BLACKMAGIC	Enregistreur vidéo Hyperdeck studio HD mini
Informatique		
MACBOOKPROM	APPLE	Mac Book Pro avec logiciel office et milumin
MACBOOKPROP	APPLE	Mac Book Pro avec logiciel office et Playback pro
ORDIPC		Ordinateur PC avec logiciel office
STREAMDECKXL	ELGATO	Boite a boutons USB paramétrable



WEBPRESENTER



CONVUPDOWNHD



CONVHDMISDI



MACBOOKPROM



STREAMDECKXL



HYPERDECK



Truss



REF	MARQUE	PRODUIT / DESCRIPTION
-----	--------	-----------------------

01. STRUCTURES

Cercle alu 300mm

CER200

PROLYTE

Cerce diamètre 2m ext. Triangle 2 éléments

Structure alu 300mm carré

S029C

ASD

Poutre alu carrée 0,29m

S050C

ASD

Poutre alu carrée 0,50m

S075C

ASD

Poutre alu carrée 0,75m

S100C

ASD

Poutre alu carrée 1m

S150C

ASD

Poutre alu carrée 1,50m

S200C

ASD

Poutre alu carrée 2m

S200CFC

ASD

Poutre alu carrée FC 2m

S300C

ASD

Poutre alu carrée 3m

A90C

ASD

Angle 90°

A3DC

ASD

Angle 3D 90° avec départ

A4DC

ASD

Angle 4D 90° avec départ

A3DTC

ASD

Angle 3D en T

TETTOTEM

Platine alu

BATOT

Support de Lyres pour truss carré 290

EMBLEGC

Embase carrée légère en bois de couleur noire

EMBLRDC

Embase lourde 60kg

EMBLRDT87

Embase lourde 53kg 87cm de diamètre

EMBCRD60

Embase lourde 33kg 60cm de diamètre

GUEUSE12.5

Gueuse en fonte de 12,5Kg noir

GUEUSE15

Gueuse en fonte de 15Kg noir

Structure alu 300mm triangle

S050T

PROLYTE

Poutre alu triangle 0m50

S200T

EUROTRUSS

Poutre alu triangle 2m

A90T

PROLYTE

Angle 2D 90°



S100C



BATOT



S200T



CER200

02. LEVAGE

Palan manuel

PALAN6M1T

Palan manuel 1000 kg - 6m

Pied de levage

ALP3

MOBIL TECH

Pied treuil 4m70 charge 150kg

SWU400

ADAMHALL

Pied treuil 4m charge 80kg

WINDUP

Pied treuil 3m80 charge 60kg

FT6033

FANTEK

Pied à Fourches LINE ARRAY Noir - 6m/330-455kg

PIEDLUMB

GRAVITY

Pied d'éclairage avec base carrée en acier H240m max

ST145

Pied de projecteur 3m



SWU400



FT6033

03. ACCESSOIRES ET ACCROCHES



REF	MARQUE	PRODUIT / DESCRIPTION
BARPROJ		Barre de projecteur
BA0.3m		Barre alu 50mm 0,3m
BA0.5m		Barre alu 50mm 0,5m
BA0.7m		Barre alu 50mm 0,7m
BA1m		Barre alu 50mm 1m
BA1.5m		Barre alu 50mm 1,5m
BA2m		Barre alu 50mm 2m
BA3m		Barre alu 50mm 3m
MANCHBA		Manchon 45mm 0,5m pour barre alu
SOUSPERCHE		Bras de sous perchage avec collier, Ht de 1.15m à 1.95m
ECHTRUSS		Echelle de sous perchage pour éclairage
MILSDP		Double collier pivotant
MILSD90		Double collier fixe 90°
EL1T/1		Elingue 1000kg 1m
EL1T/2		Elingue 1000kg 2m
SPANSET0.5M		Spanset de 0.5m 2 tonne noir
SPANSET1M		Spanset de 1m 2 tonne noir
SPANSET1.5M		Spanset de 1.5m 2 tonne noir
SPANSET2M		Spanset de 2m 2 tonne noir
MANILLE2TN		Manilles 2 T Noir
PINCECHAP		Pince chapiteaux 250kg
PINCEIPN		Pince IPN CMU 2T ajustable 75-230 mm
COLLIERACCROCH		Collier d'accroche CMU 500kg
ACCPONT		Collier d'accroche double pour pont CMU 500 kg
SANGLN1M		Sangle de 1m noire avec cliquet inox
SANGLN2M		Sangle de 2m noire avec cliquet inox 800daN
SANGLN8M		Sangle de 8m noire avec cliquet inox 800daN
SANGLN10M		Sangle de 10m noire avec cliquet inox 800daN
SANGLN10M		Sangle de 10m noire avec cliquet inox 2000daN





PINCECHAP

04. SCÈNIQUE

Praticables

PRAT1x1	PROTRUSS	Praticable fixe 1mX1m avec jeu de pied 750 kg/m2
PRAT2x1	PROTRUSS	Praticable fixe 2mX1m avec jeu de pied 750 kg/m2
PRATOR	PROTRUSS	Praticable fixe quart de rond diamètre 1m 750 kg/m2
PIEDPRATTEL4060	PROTRUSS	Pied ALU télescopique (H) 400 à 600 mm
PIEDPRATTEL6010	PROTRUSS	Pied ALU télescopique (H) 600 à 1000 mm
PIEDPRAT100	PROTRUSS	Pied ALU (H) 1000 mm
PIEDPRAT80	PROTRUSS	Pied ALU (H) 800 mm
PIEDPRAT40	PROTRUSS	Pied ALU (H) 400 mm
PIEDPRAT20	PROTRUSS	Pied ALU (H) 200mm
GARDCOR1	PROTRUSS	Garde-corps largeur 1m
GARDCOR2	PROTRUSS	Garde-corps largeur 2m
RISERDJ	PROTRUSS	Praticable 2 x 1m sur 930 mm sur roulette
RISER2x1	PROTRUSS	Praticable 2 x 1m sur 0.40m sur roulette
RISER2x2	PROTRUSS	Praticable 2 x 2m sur 0.40m sur roulette
RISER3x2	PROTRUSS	Praticable 3 x 2m sur 0.40m sur roulette
ROULPRAT1	PROTRUSS	Roulette simple pour pied de praticable 60x60
ROULPRAT2	PROTRUSS	Roulette double pour pied de praticable 60x60
ESC		Escalier bois 2 marches moqueté
ESC2040	ESL	Escalier deux marches Ht: 20-40cm
ESC60	ESL	Escalier trois marches Ht: 60cm
ESC80	ESL	Escalier quatre marches Ht: 80cm
RAMBESC	PROTRUSS	Rambarde pour escalier

REF	MARQUE	PRODUIT / DESCRIPTION
PRAT2x0,5	PROTRUSS	Praticable fixe 2mX0,5m avec jeu de pied 750 kg/m2
		
		
	PRAT2X1	SCENE DE 4X4 M AVEC GARDE CORPS ET ESCALIER

05. TISSU SCÉNIQUE

PIPE&DRAP	Gravity	Système de support pour rideaux avec rideau 3mx2.5m
Chaussette pour structure		
CHAUSTOT1M		Chaussette noire de 1m pour structure 290 carré
CHAUSTOT2M		Chaussette noire de 2m pour structure 290 carré
CHAUSTOT3M		Chaussette noire de 3m pour structure 290 triangulaire
Frises		
FRISE6x0.70N		Frise noire de 6m x 0,70m de haut
FRISE12x0.70N		Frise noire de 12m x 0,70m de haut
FRISE4x3N		Frise noire de 4,47m x 3,40m de haut
Habillage		
MOQUETTE		Moquette M3 noire largeur 2m, le m2
COTONGRT		Coton gratté noir 140gr 2m60, le m
Lycras		
LYCRAT		Toile Lycra triangle H5x3m
Pendrillon		
PEND1,5x6		Pendrillon noir 1,5 x H6m
PEND3x3		Pendrillon noir 3 x H3m
PEND3x4		Pendrillon noir 3 x H4m
PEND3X6		Pendrillon noir 3 x H6m
PEND3X6W		Pendrillon blanc 3 x H6m

06. SCÈNE COUVERTE

SCOUV8X5M	Scène couverte 8x5m toit fixe
SCOUV10X10M	Scène couverte 10x10m toit mobile
CUVE1000L	Cuve de lest 1000L

07. TENTE

TENT3	Pro tente noir 3X3 mètres livrée avec paroi
TENT6	Pro tente noir 6X3 mètres livrée avec paroi



TENT3

08. MOBILIER

MANGEDEBH	Mange debout avec housse noir
TABOURETHAUS	Tabouret haut avec dossier noir
PORTEBROCH	Porte brochure A4
TABLEB	Table en bois 220cm x 70
BANCB	Banc en bois 220cm x 25cm

CONDITIONS

COEFFICIENTS DE LOCATION

Les prix indiqués sur ce tarif s'entendent en Euros, Hors taxe et par journée de location.

Le barème dégressif s'applique pour toute location au delà d'une journée selon le tableau de coefficient de durée ci-dessous : Nombre de jours.

Nombre de jours	1	2	3	4	5	6	7	8	9	10	11	12	13	14	15
Coefficient	1	1.5	2	2.8	3.3	3.7	4	4.3	4.6	5	5.2	5.5	5.7	6	6.3
Nombre de jours	16	17	18	19	20	21	22	23	24	25	26	27	28	29	30
Coefficient	6.7	7	7.3	7.6	7.8	8	8.2	8.4	8.6	8.8	9	9.2	9.4	9.6	9.8

CONDITIONS GÉNÉRALES DE LOCATION

1 - RÉSERVATION

La réservation est effective dès la réception d'un bon de commande ou devis signé et daté Bon pour Accord. Toute commande emporte adhésion sans réserves à nos conditions générales.

2 - RETRAIT DU MATÉRIEL

Une caution égale à la valeur de remplacement à neuf du matériel doit être déposée en garantie à l'enlèvement du matériel. Cette caution librement fixée par L&DB est versée sous la forme d'un chèque bancaire non remis en banque (montant minimum 150 euros). Celle ci pourra être encaissée par L&DB dans le cas de non-respect des conditions générales de location. A l'enlèvement, il est procédé à l'identification du locataire. Ce dernier doit produire une pièce d'identité en cours de validité et un justificatif de domicile (particuliers), statuts (associations) et Kbis (société). Les conditions de règlement prévues par le contrat devront être respectées, même en cours de contrat (dans le cas d'une location longue durée) sous peine de rupture de contrat et d'une reprise immédiate des matériels aux frais du locataire. Sauf accords préalables figurant notamment sur le contrat, le règlement intégral de la location doit être payé au plus tard au retrait du matériel.

3 - RESPONSABILITÉ DU LOCATAIRE

Le locataire, durant la location, est juridiquement responsable du matériel confié, comme s'il en était propriétaire. Il est tenu par conséquent d'en prendre soin et de se prémunir notamment contre les risques de vol (voir chapitre ci-après). Il sera automatiquement tenu pour responsable de tous les dommages constatés lors de la restitution. Sa responsabilité sera également recherchée en cas de disparition du matériel. Il pourra être poursuivi pour vol ou abus de confiance, jusqu'à la preuve irréfutable juridique de sa non responsabilité dans le cadre des présentes conditions générales. Toute détérioration constatée dans un délai de 48 heures après la restitution du matériel sera imputable au locataire.

L&DB pourra établir une facturation payable immédiatement sur la base, soit de la valeur de la réparation à effectuer (si les dommages sont réparables), soit de la valeur totale (état neuf ou valeur de remplacement) du bien loué.

Dans tous les cas, la caution pourra être encaissée et servir de valeur, à valoir sur le montant de ces facturations ou du règlement d'un éventuel solde de location. Dans le cas d'une différence en faveur du locataire, le remboursement pourra s'effectuer dans un délai d'un mois.

4 - RESTITUTION

La date de la restitution est fixée sur le devis de location ou le bon de livraison. Elle devra être obligatoirement respectée sous peine de l'application du chapitre contrainte ci-dessous. Une prolongation de location est possible mais sur accord préalable. Cette prolongation devra faire l'objet d'un avenant au contrat d'origine.

Tout frais d'acheminement, pour la restitution du matériel, quelles que soient les circonstances, sera à la charge du locataire. Le règlement de la prolongation rentrera dans le cadre des conditions générales du contrat d'origine. La non-restitution, même temporaire du matériel loué, dans le cadre du contrat passé, pourra être considérée comme un abus de confiance ou un vol

5 - CONTRAINTES

Des poursuites judiciaires pourront être entamées dès constatation d'un vol, d'abus de confiance, de non-provision du chèque de règlement ou du chèque de caution si l'encaissement est nécessaire, de vente ou de revente illicite du matériel loué. Dans le cas d'une sous-location, le locataire doit s'assurer que son client s'est engagé à respecter des conditions qui lui permettront de respecter les nôtres.

Toute irrégularité concernant tous les éléments contenus dans les présentes conditions, et tout cas d'espèce générant un quelconque incident relatif aux bonnes conditions de la location entraînera automatiquement l'encaissement intégral de la caution de garantie et l'engagement de poursuites judiciaires, notamment dans le cas d'une impossibilité d'encaissement de celle-ci.

La signature du devis "bon pour accord" engage le locataire à l'application des présentes conditions générales.

6 - ASSURANCES

Le locataire s'engage à couvrir sa responsabilité par toutes assurances utiles auprès des compagnies connues et en apporter justification sur demande de L&DB.

- Assurance du matériel pour remplacement en valeur à neuf.
- L'assurance doit couvrir notamment les risques de vol, perte ou détérioration quel qu'en soit la cause ou la nature.
- Le locataire fait son affaire de tous risques de mise en jeu de sa responsabilité civile, à raison de tout dommage causé par l'utilisation du matériel durant la période où il lui est confié.

7 - CONDITIONS PARTICULIÈRES

Le locataire déclare avoir parfaitement connaissance des spécifications techniques du matériel loué. Il s'interdit donc toute réclamation fondée sur leur manque de correspondance à l'utilisation envisagée. Quelles que soient les circonstances ayant conduit le locataire à une impossibilité d'exploitation du matériel loué, si le système lors de sa restitution fonctionne normalement, ce dernier devra payer le montant prévu de la location du matériel.

Le locataire est tenu de vérifier avant son départ, qu'il lui a été remis tous les éléments de la location, et notamment les câbles et accessoires dont il a besoin. En aucun cas l'absence d'un raccord de câblage, par exemple, ne pourra remettre en cause le prix de la location.

Le matériel vérifié par L&DB avant et après la location est présumé en parfait état de fonctionnement même si le locataire n'a pas assisté à l'essai. En cas de restitution de matériel endommagé ou défectueux, le locataire devra rembourser les frais de remise en état ou de remplacement.

Le locataire s'engage à respecter les précautions usuelles pour le transport, la manutention et le montage du matériel loué. Il sera responsable de toute utilisation défectueuse (structure surchargée, usage intensif, non-respect des contraintes techniques, installation en extérieur d'un matériel non prévu pour cela, etc.).

Certains ensembles sont délicats à exploiter par des non professionnels. L&DB se réserve le droit de refuser une location sans assistance technique si la compétence du locataire n'est pas reconnue. Toutes ces conditions d'exercice ayant trait à notre profession, et à l'ensemble de nos activités, ne faisant pas l'objet de conditions particulières dans les textes ci-dessus énoncés, sont régis par la législation en vigueur, et la jurisprudence s'y rapportant. En cas de force majeure (événement imprévisible et irrésistible), L&DB est libéré de toute obligation envers son client.

8 - TARIFS ET RÈGLEMENTS

Les prix facturés sont ceux du tarif en vigueur le jour de la livraison et ceux inscrits sur le devis signé. Sauf accord préalable, la location sera réglée à réception de facture. Le délai légal ne doit en aucun cas dépasser 45 jours fin de mois ou 60 jours à compter de la date d'émission de la facture. Conformément à la loi n°92-1442 du 31 décembre 1992, les pénalités de retard de paiement seront calculées sur la base de 3 fois le taux d'intérêt légal. Indemnité forfaitaire de 40 € due au titre des frais de recouvrement. Pas d'escompte possible en cas de paiement avant l'échéance prévue.

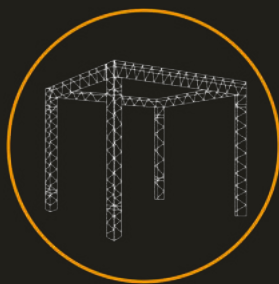
En cas de litige, seul le Tribunal de Commerce de Lyon est compétent.



Light



Sound



Truss



Video

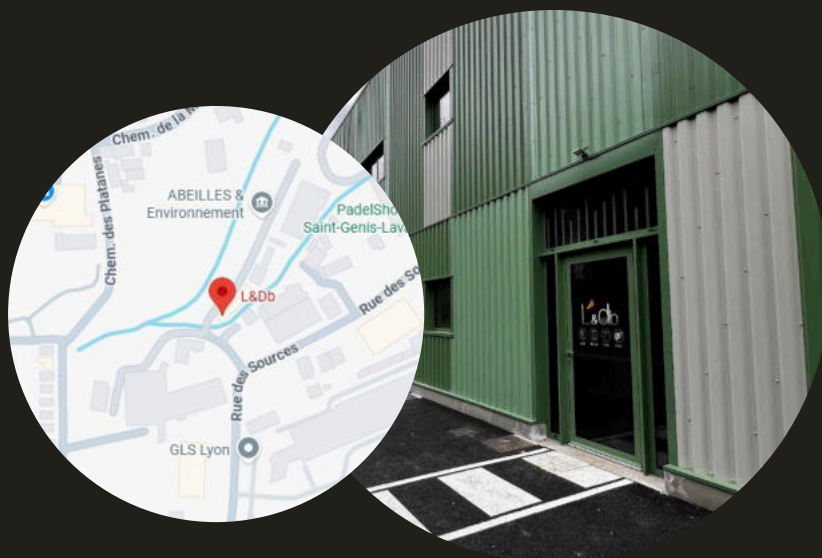
CONTACT

90 chemin des sources - Fly Park, 69230 Saint-Genis-Laval

Mail: contact@l-db.fr

Tel : +33 4 78 16 95 99

Horaires : Lundi au Vendredi de 9h à 12h & de 13h à 17h



www.l-db.fr